

BKV	REGOLATORI BLANKETING (Valv. di sfiato per basse pressioni)	PN16
		Ø1" - DN25

DESCRIZIONE

Le valvole inertizzazione serbatoio sono comunemente usate nei serbatoi per prevenire e proteggere dalla esplosioni (evitando che i liquidi infiammabili siano ventilati nel vaso), per controllare la contaminazione dei prodotti dall'aria esterna che può riempire lo spazio di vapore, per ridurre le perdite dovute all' evaporazione (e quindi perdite di prodotto), per ridurre la corrosione interna (causata da aria e umidità) e per evitare condizioni di vuoto. Il processo di inertizzazione consiste nel coprire il prodotto, di solito un liquido, con un gas (normalmente N₂).

PRINCIPALI CARATTERISTICHE

- Design compatto.
- Lavorati da barra.
- Parti interne: 0,5 microns Ra
- Esterne: corpo lucidato o elettro lucidato
- Coperchio: satinato perlato – 1,6 microns Ra (opzione lucidato)
- Stelo non sollevabile

OPZIONI

- Dispersione collegamento della linea 1/8" (sfiato catturato).
- Collegamento manometro sul corpo
- Cupola caricata (per il controllo della pressione più elevata)
- Connessione di progettazione angolo.
- Copertura isolante

USO

- Aria compressa, azoto a altri gas compatibili con i
- Materiali di costruzione

RANGE

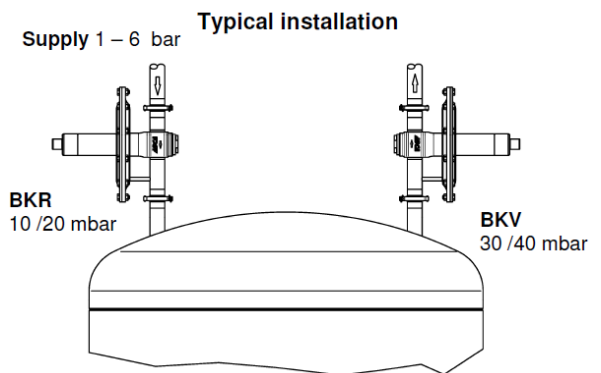
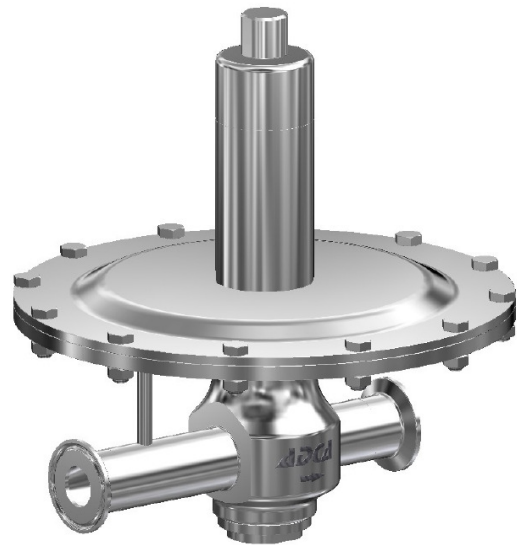
- Da 5 a 500mbar (4000mbar con cupola caricata)

CONNESSIONI

- Tri-clamp o altre su richiesta

INSTALLAZIONE

- Installazione verticale, consigliato il più vicino possibile al processo al fine di evitare lunghe sezioni di tubo e le restrizioni di flusso.



CONDIZIONI	
MODELLO VALV.	BKR
PROGETTO	PN 16
ENTRATA	6 bar
USCITA MAX	500mbar
USCITA MIN	5mbar
MAX TEMP.	130°C

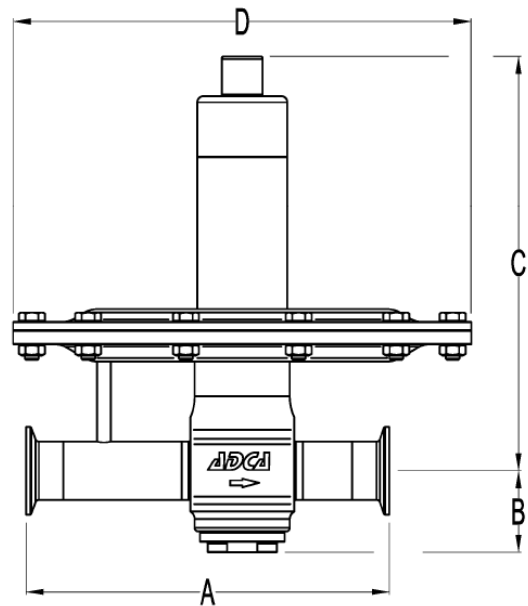
CAPACITA' IN Nm ³ (ARIA)				
PRESSIONE IN ENTRATA mbar	10	20	40	100
PRESSIONE IN USCITA DA 5 A 500mbar	5,3	11,8	18	31

CE MARKING (PED – European Directive 97/23/EC)	
PN16	Category
Ø1" - 25	SEP – art. 3, paragraph3

DIMENSIONI (mm)					
DN	A	B	C	D	PESO Kg
1"-25	210	47	240	265	9,5

Dimensioni sulla base di ASME BPE clamp
 Diverse dimensioni e standard su richiesta.
 Consultare l'azienda per dimensioni certificata
 Dimensioni soggette a modifiche senza preavviso

ESEMPI CONNESSIONI		
MORSETTO	FILO TONDO	FLANGE



POS	DESCRIZIONE	MATERIALE
1	CORPO	AISI316L / 1.4404
2	ATTUATORE	AISI316L / 1.4404
3	SEDE	AISI316L / 1.4404
4*	O-RING	EPDM
5*	PISTONE	AISI316L / 1.4404
6*	TESTA	EPDM
7*	O-RING	EPDM
8*	MOLLA	AISI302 / 1.4300 (LUCIDATO)
9	STELO	AISI316L / 1.4404
10	STELO GUIDA	PTFE
11	ANELLO	ACC. INOX A2
12*	O-RING	EPDM
13	VITI	ACC. INOX A2-70
13 A	DADI	ACC. INOX A2-70
14	SUPPORTO MOLLA	AISI316L / 1.4404
15	DIAFRAMMA INF	PTFE
15 A	DIAFRAMMA SUP	VITON
16	DIAFRAMMA PIASTRA	AISI316L / 1.4404
17	DADO	ACC. INOX A2-70
18	MOLLA GUIDA INF	AISI316L / 1.4404
19	MOLLA DI REGOLAZ.	AISI302 / 1.4300
20	MOLLA PIASTRA SUP	AISI316L / 1.4404
21	COPERCHIO MOLLA	AISI316L / 1.4404
23	O-RING	EPDM
24	REGOLAZ. DADO	AISI316L / 1.4404

* PARTI DI RICAMBIO DISPONIBILI

ATTENZIONE:

Note: FDA / USP Classe VI certificato sigilli su richiesta
 I materiali possono cambiare su richiesta: ogni valvola viene fornita con numero seriale indicativo del pezzo specifico in modo da semplificare la richiesta di pezzi di ricambio.

